

ÁLGEBRA⁽²⁰⁰⁴⁾

LUIS DURÁN

También editado en Euskera como "Algebra" en 2007.

(Las primeras páginas de Álgebra)



AVANZO POR UN SENDERO DE MANZANOS...



...Y A LO LEJOS DIVISO MI ESPADA INCRUSTADA EN UNA ROCA.

ME ACERCO E INTENTO EXTRAERLA...



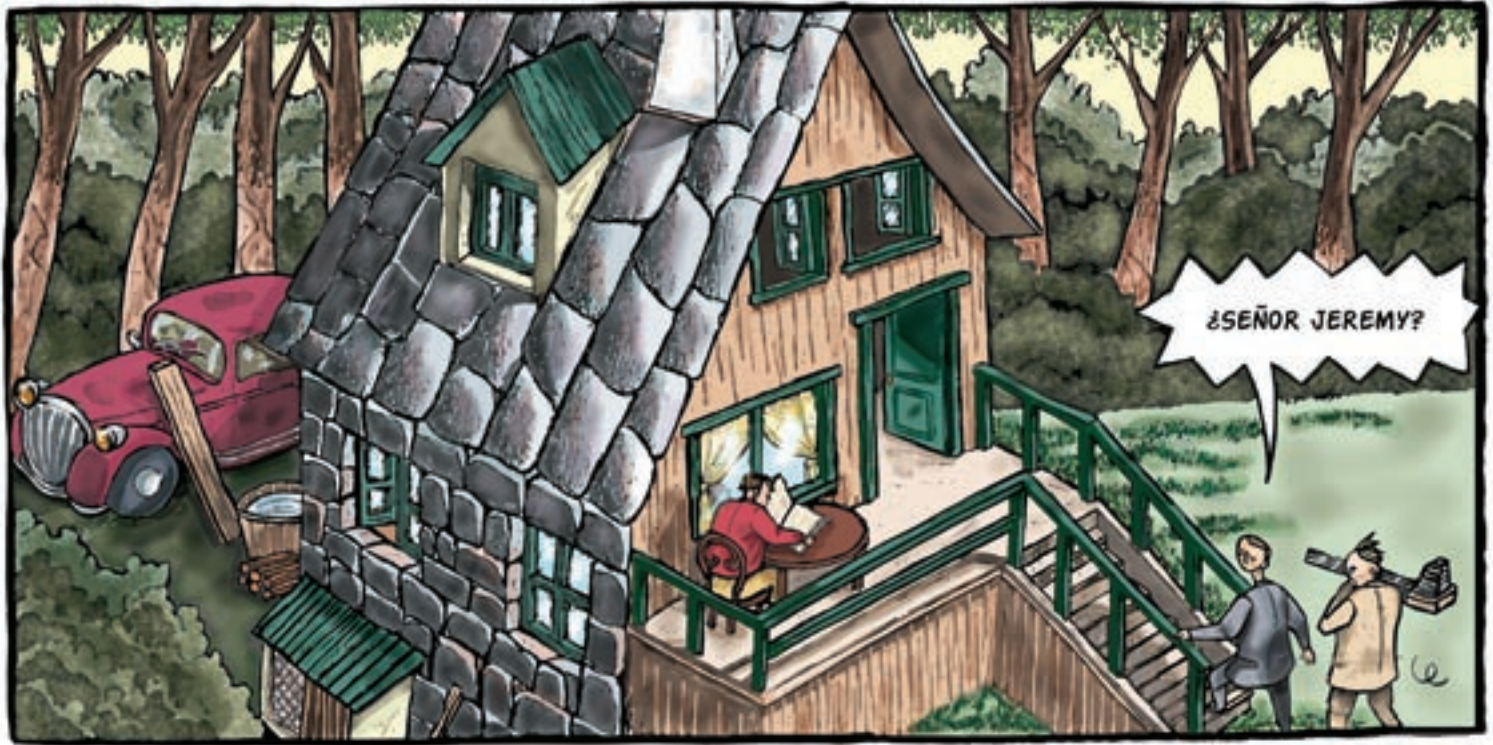
...CON TODAS MIS FUERZAS.

PERO NUNCA...NUNCA LO LOGRO.

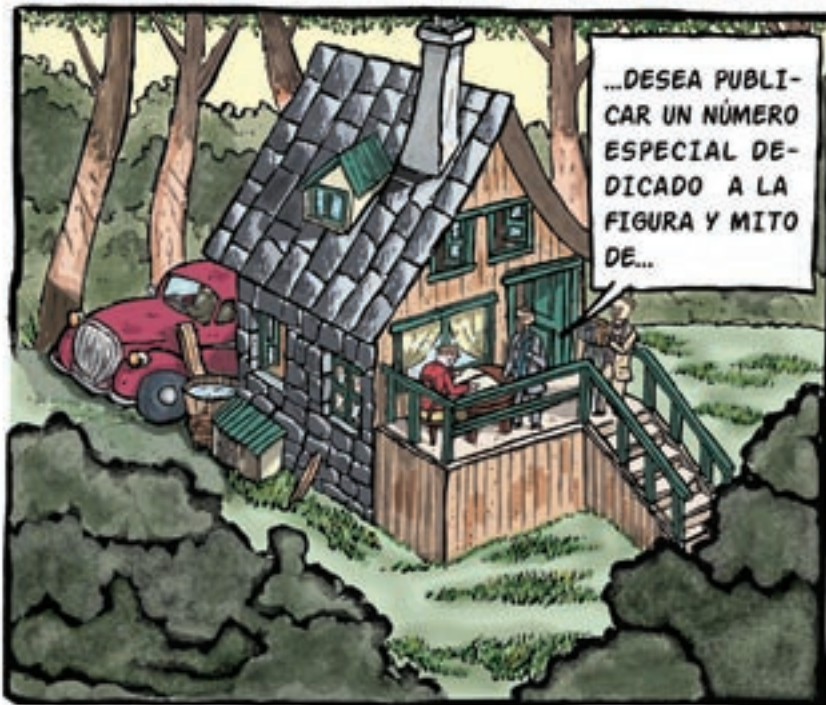




El retiro del señor Jeremy











El señor Jeremy y el factor desconocido

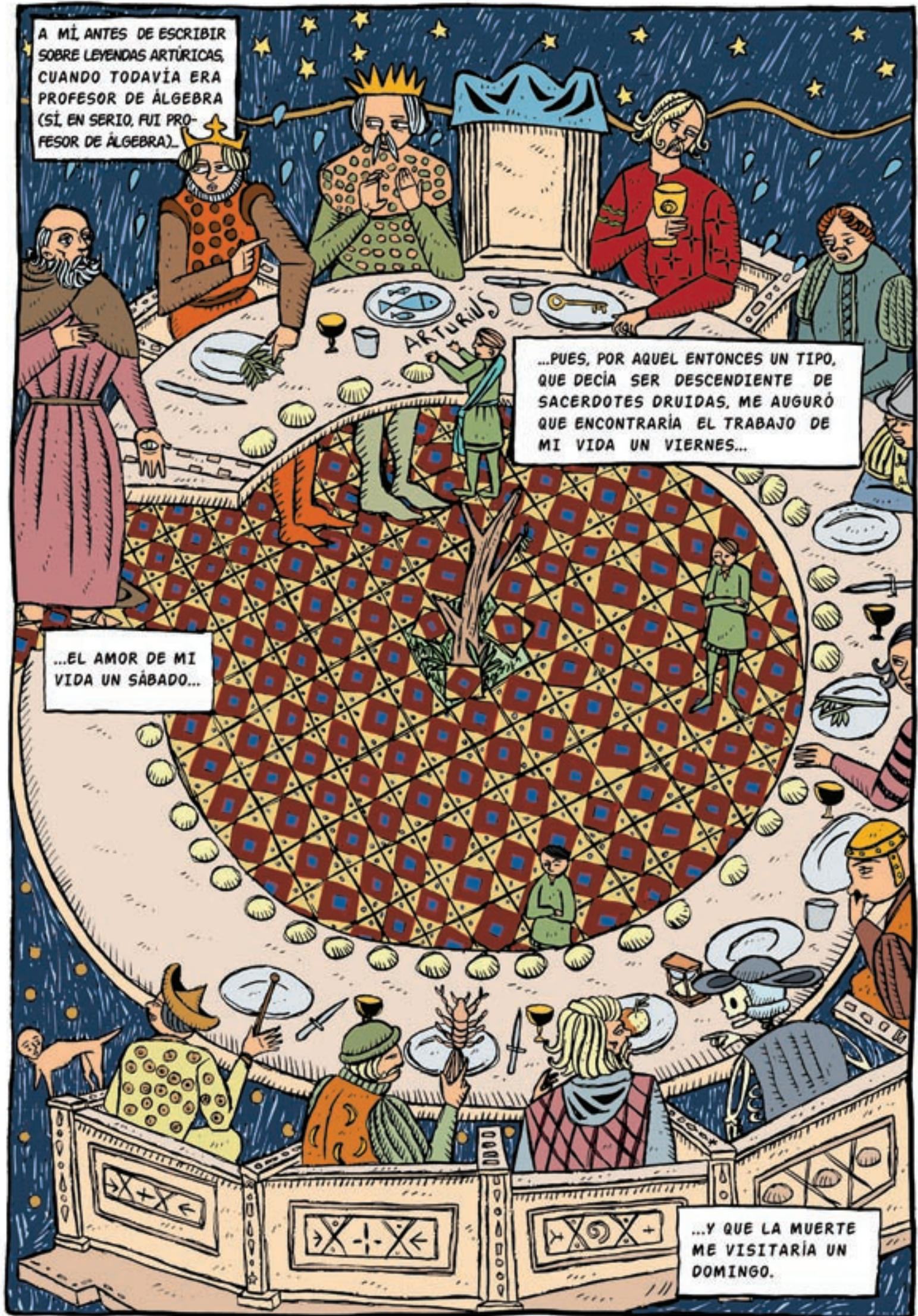


A MÍ, ANTES DE ESCRIBIR SOBRE LEYENDAS ARTÚRICAS, CUANDO TODAVÍA ERA PROFESOR DE ÁLGEBRA (SÍ, EN SERIO, FUI PROFESOR DE ÁLGEBRA)...

...PUES, POR AQUEL ENTONCES UN TIPO, QUE DECÍA SER DESCENDIENTE DE SACERDOTES DRUIDAS, ME AUGURÓ QUE ENCONTRARÍA EL TRABAJO DE MI VIDA UN VIERNES...

...EL AMOR DE MI VIDA UN SÁBADO...

...Y QUE LA MUERTE ME VISITARÍA UN DOMINGO.







EXISTEN MUCHOS SERES, QUE HABITAN EN ESTOS BOSQUES Y QUE AÚN NO CONOCES, JOVEN ARTURO.



UNO DE ELLOS, AL QUE LOS ÁRBOLES LLAMAN EL HOMBRE SIN HUESOS, ESCONDE LOS PRECIPICIOS AL BORDE DE LOS CAMINOS...



...PARA QUE LOS VIAJEROS SE DESPEÑEN.



ASÍ QUE YA SABES, EN EL BOSQUE, HAS DE TENER CUIDADO POR DONDE PISAS.



TAMBIÉN ESTÁN LOS SHERIE QUE VIVEN EN EL AIRE Y SON LOS MÁS PELIGROSOS.

¿POR QUÉ?



SON LAS ALMAS DE LOS NIÑOS QUE MURIERON SIN RECIBIR CEREMONIA DE SACERDOTE ALGUNO Y VAGAN POR AHÍ...



...ASUSTANDO A LOS VIAJEROS POR LOS PARAJES SOLITARIOS.

SEÑOR...



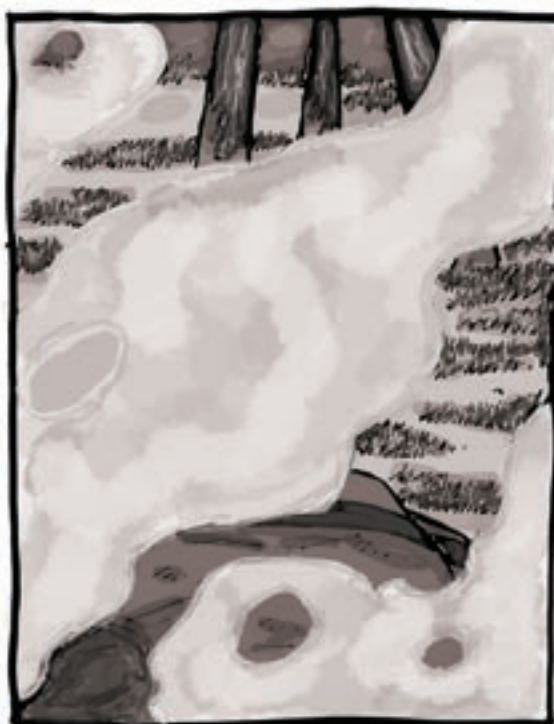
¿QUÉ SABÉIS DE UN REINO LLAMADO AVALON? DESDE QUE OS CONOZCO SUEÑO CON ESE LUGAR.

AVALON...



...NINGÚN SER VIVO PODRÍA SITUARLO EN UN MAPA... PERO ESE LUGAR EXISTE Y NOS RECUERDA...





El señor Jeremy ajusta el tiempo



BUENOS
DÍAS,
SEÑOR
JEREMY.

HOLA, MUCHACHOS ¿HAN
DORMIDO BIEN ?

SÍ, GRACIAS POR SU HOSPITALIDAD.

¡OUAAA!
NO HAY
DE QUÉ...

...ERA UNA TONTERÍA QUE BAJASEN A LA
CIUDAD PARA REGRESAR HOY DE NUEVO;
TIENEN CAFÉ EN LA COCINA.

ER... POR CIERTO
SEÑOR JEREMY...

...NUESTROS RELOJES
HAN DESAPARECIDO
MIENTRAS DORMÍAMOS.

MM... QUÉ EXTRAÑO... HABRÁ
SIDO UNA ARDILLA.

O UN...
LEPRECHAN.

¿

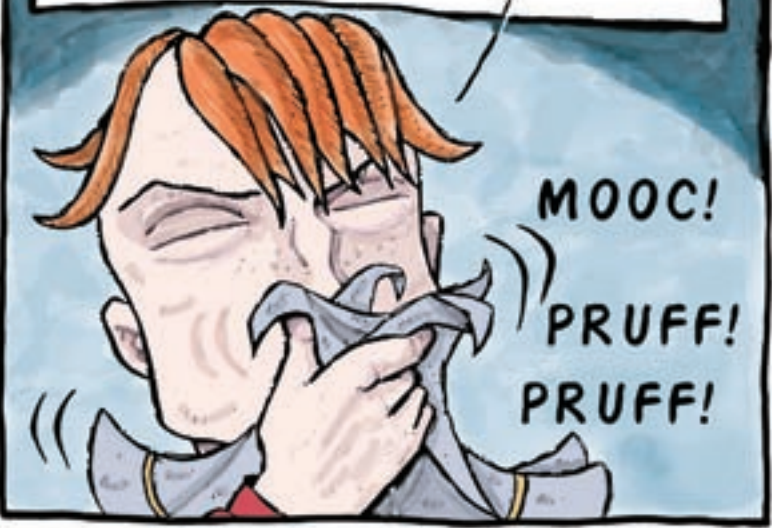


AL PRINCIPIO ERAN REACIOS A ACERCARSE DEMASIADO...



SÍ, LES IMPORTUNABA EL OLOR A COÑAC.

¡JA, JA! SÍ, SUPONGO QUE AL CABO DE AÑOS DE... DE OLERME HAN TERMINADO TOMÁNDOME CONFIANZA...



MOOC!
PRUFF!
PRUFF!



PERDONEN, PERO ES QUE TENGO UNA SINUSITIS...

YA VEO, YA.

¿QUÉ LES ESTABA...? ¡AH, SÍ!... Y NO SÓLO LOS LEPRECHAN A VECES, TAMBIÉN SE PASEA POR AQUÍ A CABALLO ESE BASTARDO... EL DULLAHAN.



¿QUIÉN?



EL DULLAHAN ES UN TIPEJO DE LO MÁS SINIESTRO. CADA VEZ QUE CABALGA EN SU NEGRO CORCEL POR EL MUNDO TERRENAL SOLO PRONUNCIA UNA PALABRA...



...EL NOMBRE DE LA PERSONA QUE VA A MORIR.



¡BOAH! NOS ESTÁN TOMANDO EL PELO, VAYAMOS DENTRO.

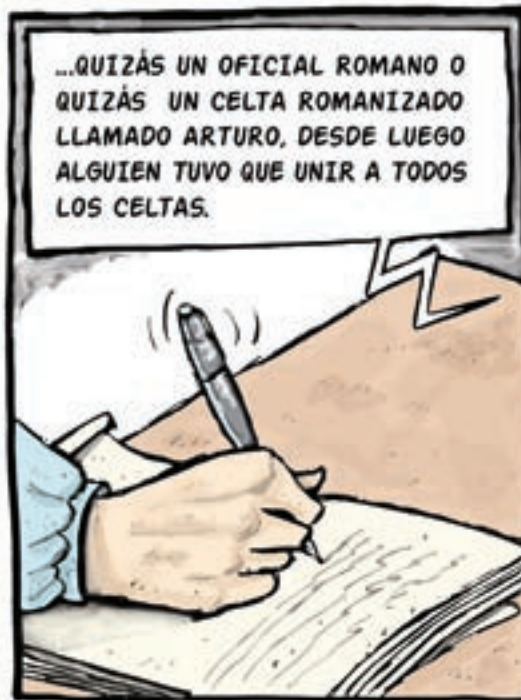
JE.

SÍ, TOMEMOS ESE CAFÉ.





El señor Jeremy y la duda



EL FUEGO, ANTROPOLÓGICAMENTE HABLANDO, ES UN FACTOR A TENER EN CUENTA PARA QUE EL MITO ARTÚRICO SEA LO QUE ES AHORA.



DE HECHO, LA FIGURA DE LANCELOT FUE UN AÑADIDO POSTERIOR, LA INCLUYERON CUANDO SE PUSO DE MODA LA NOVELA DE CABALLERÍA.



OTRO AÑADIDO, PERO DE LA VERSIÓN ALEMANA.



...¿DÓNDE CREE QUE PODRÍA HABER ESTADO HISTÓRICAMENTE UBICADO EL REINO DE CAMELOT?



PERO YO CREO QUE... QUE SEGURAMENTE ESTABA EN EL SOMERSET...

...SOMERSET...



...PORQUE SI UN REY COMO ARTURO LUCHABA EN AQUELLA ÉPOCA CONTRA EL SAJÓN INVASOR...

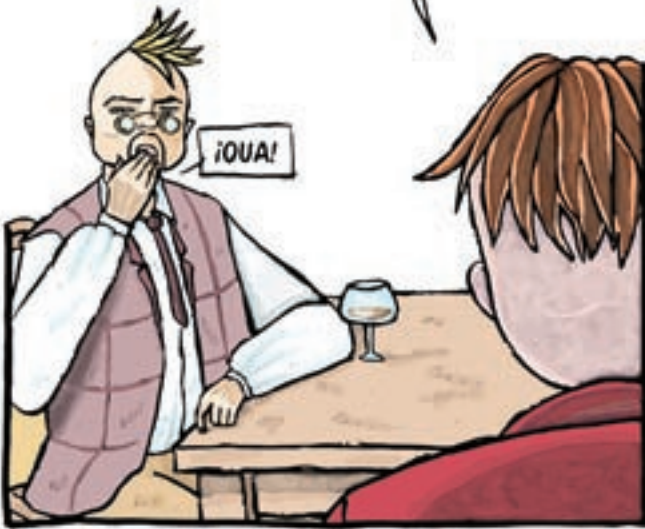


...POR LÓGICA, ESTRATÉGICAMENTE HABLANDO, SU REINO ESTARÍA EN CADBURY.





ADEMÁS DE LA SAGA ARTÚRICA PUBLIQUÉ UN LIBRO DE CUENTOS SOBRE EL GRIAL.



SÍ, Y ENTRE USTEDES Y YO, FUE UNA DE SUS PEORES PELÍCULAS. CREO QUE AÚN CONSERVO UNA COPIA, LUEGO LA BUSCO.



BUENO, YA VOLVERÁ



"...ALGÚN SÁBADO"



Un día de viernes

SIENDO AÚN PROFESOR DE ÁLGEBRA, ME CASÉ CON LAURA, UNA PSICÓLOGA QUE ABORRECÍA LAS TEORÍAS DE JUNG.



CUANDO LA CONOCÍ NO ERA SÁBADO.



QUIZÁS POR ELLO NUESTRA RELACIÓN FUE REFLEXIVA, SIMÉTRICA... Y TRANSITORIA.



LAURA ME ACONSEJÓ QUE ELIMINARA LA RÚBRICA QUE YO, HASTA ENTONCES, DIBUJABA BAJO MI FIRMA.



ME EXPLICÓ QUE LA RÚBRICA, INCONSCIENTEMENTE, EVIDENCIABA CIERTA FIJACIÓN MATERNAL...



...YA QUE, SEGÚN ELLA, SIMBOLIZABA UN CORDÓN UMBILICAL.



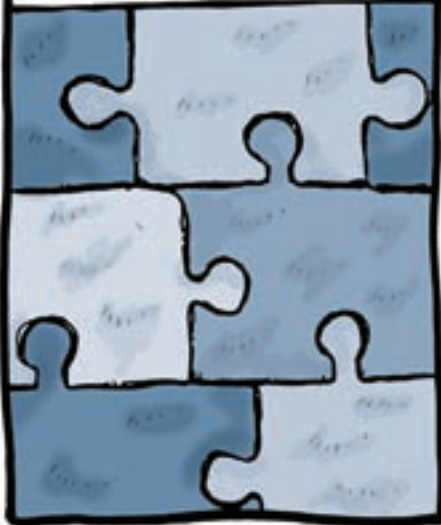
ME DECÍA QUE YO ESTABA ATRAPADO POR KILÓMETROS Y KILÓMETROS DE CORDÓN UMBILICAL...

...POR MONTAÑAS Y MONTAÑAS DE ESE APÉNDICE QUE NO ES SINO UN UMBRAL A LA NADA...

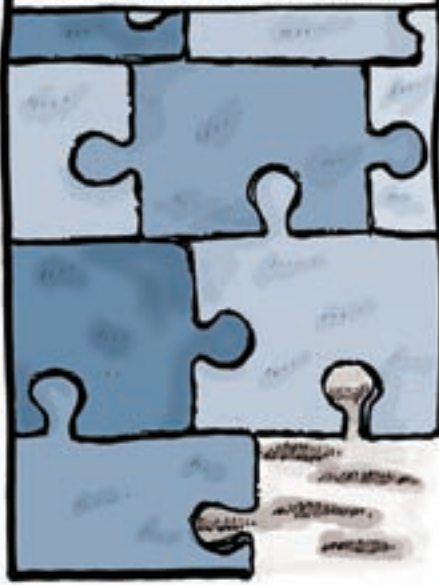


...EN AMBAS DIRECCIONES.

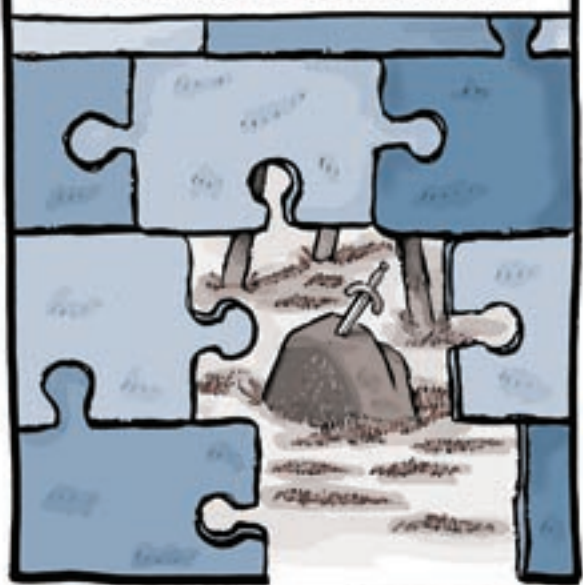
Y QUE, POR ESA ATADURA, YO NO ERA CAPAZ DE ENCAJAR ESE PUZZLE QUE, ALEGREMENTE, ELLA LLAMABA REALIDAD.



AUNQUE, ESO SÍ, A VECES ME RECONOCIÓ QUE YO DABA BUENOS CONSEJOS. A OTROS, CLARO.



SEGUÍ FIRMANDO CON RÚBRICA Y PASEÁNDOME POR ESE REINO DE AVALON SIN MANZANAS QUE ES LA INFANCIA.



¿CUÁNDO SE ENCONTRARÁN DOS TRENES QUE HAN SALIDO UNO DE A Y OTRO DE B?



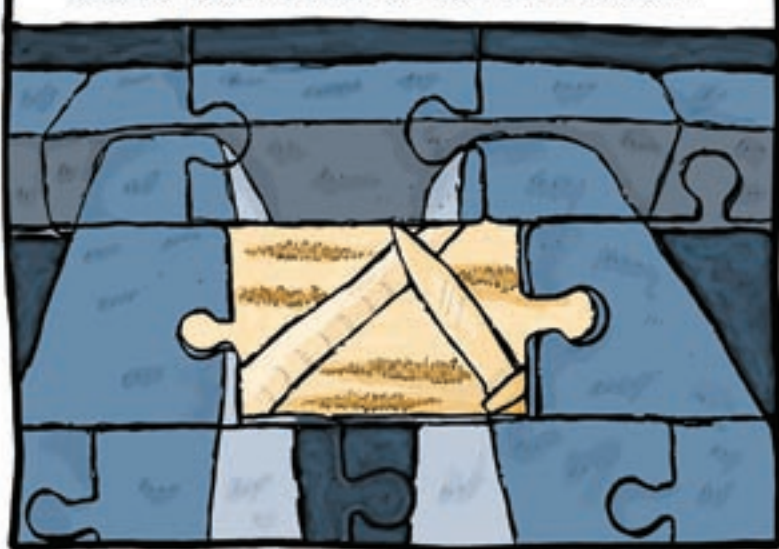
DEPENDE.

UN RELOJ QUE MARCA LAS TRES EN PUNTO ¿CUÁNDO ESTARÁN EN PROLONGACIÓN SUS MANECILLAS POR PRIMERA VEZ?



DEPENDE.

EN MIS CLASES COMENCÉ LITERALMENTE A DESVARIAR. HASTA CONVERTIR EL ÁLGEBRA EN EL ARTE DE LO RELATIVO Y LO PITAGÓRICO. DECIDÍ IRME ANTES DE QUE ME ECHARAN.



FUE ENTONCES CUANDO ME PUSE A ESCRIBIR SOBRE ARTURO.



ESTO OCURRIÓ UN VIERNES.